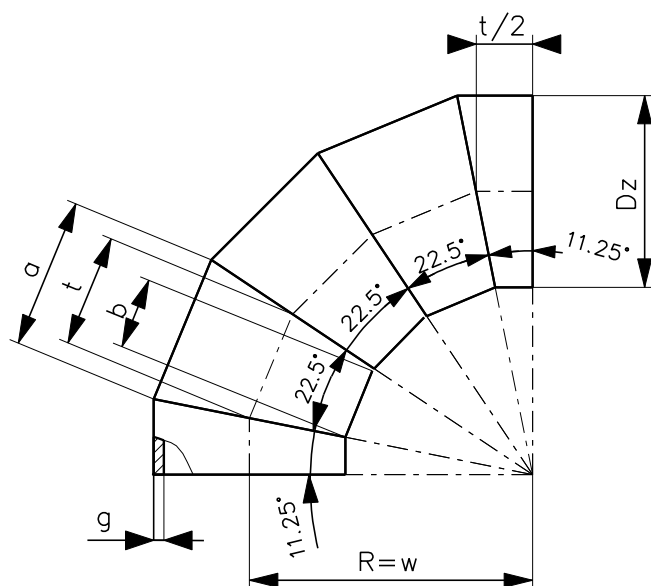
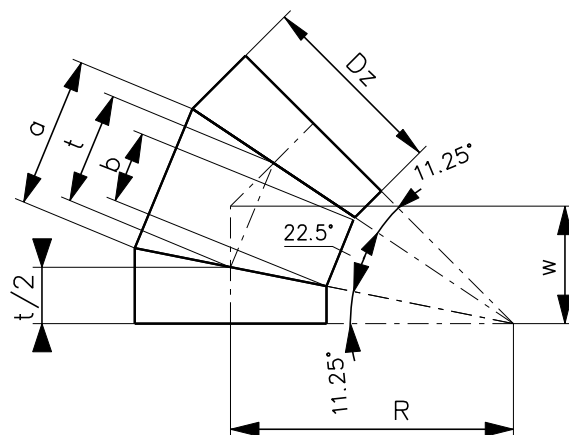


ŁUK SEGMENTOWY 90°




ŁUK SEGMENTOWY 45°



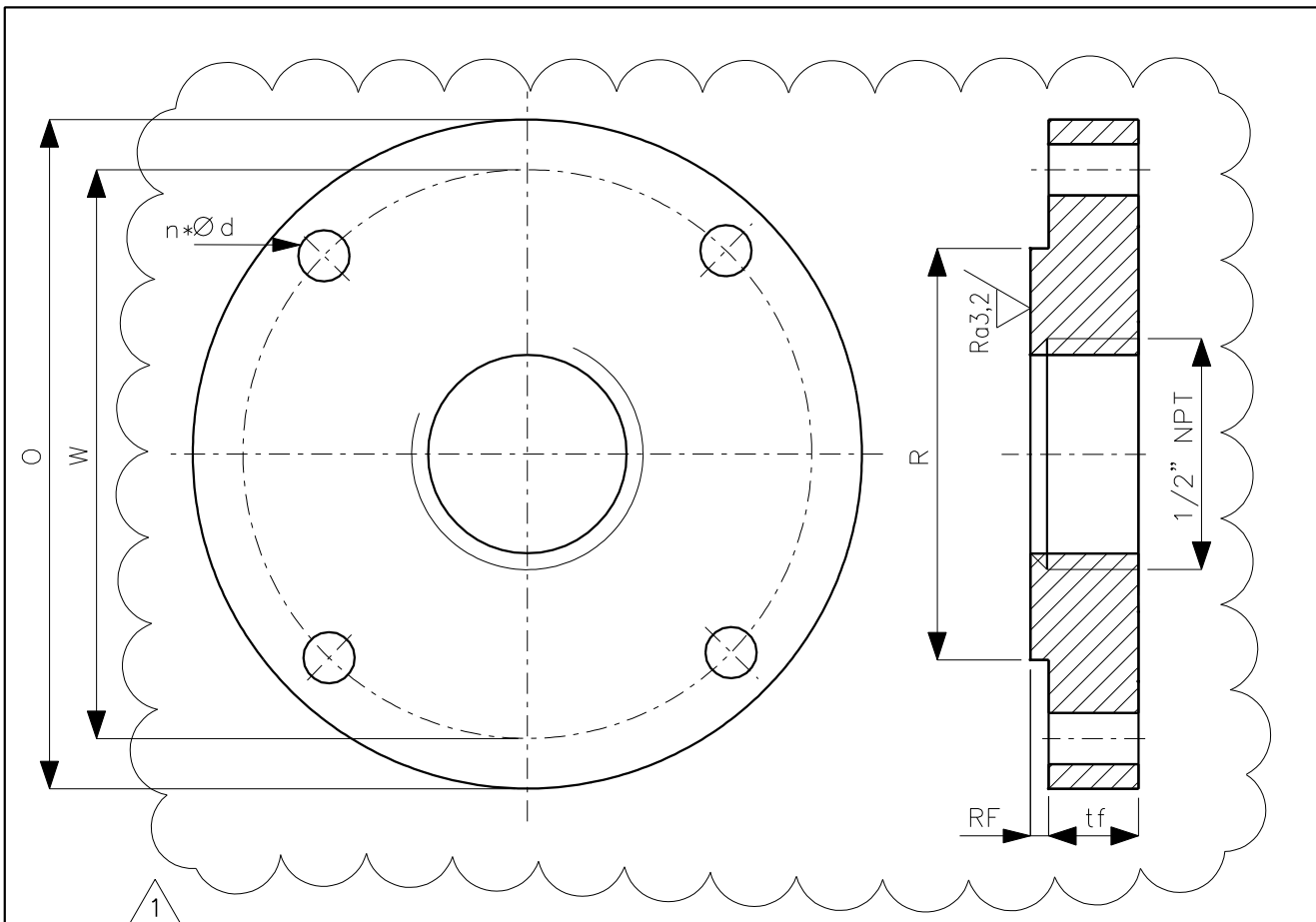
DN	Dz	g	R	t	a	b	Angle Kąt	w	Weight Ciężar
1650 66"	1676	17,48 0,688"	2514	1000	1334	667	45	1042	1430,5
							90	2514	2861
1800 72"	1829	19,05 0,75"	2743	1091	1455	728	45	1136	1860,5
							90	2743	3721

Uwagi:

- Oznaczenie łuku na rysunku : ŁUK SEGMENTOWY KĄT 32170-PIP-6000-DW-1340-005 MATERIAŁ DN g
- Przykład oznaczenia:
ŁUK SEGMENTOWY / MITER BEND 90 32170-PIP-6000-DW-1340-005 ASTM A106 Gr.B 66" T=0*688

0	3.12.2024	IFC	A. Firlej	S. Murzynowski	W. Kuś	L. Czarnecki		
			-	-	-	-		
Rew./ Rev.	Data / Date	Opis / Description	Opracowal/Prepared	Projektant/Designer	Sprawdzajacy/Checker	Zatwierdzil/Approved		
Investor/Customer	ORLEN S.A., 09-411 Plock , ul. Chemików 7					<div></div>		
Instalacja / Plant	BUDOWA NOWEJ INSTALACJI ETYLENOWEJ WRAZ Z INSTALACJAMI TOWARZYSZACYMI NA TERENIE ORLEN S.A. Z SIEDZIBA W PŁOCKU							
Tytuł projektu: Project title:	22019/9/003 – Intensyfikacja Produkcji Olefin w Plocku – OSBL zakres K-003 (Infrastruktura dla kompleksu Olefin III)							
Tytuł rysunku: Drawing title:	ŁUK SEGMENTOWY MITER BEND					Branza Branch	Orurowania Piping	
%	A4	32170	PIP	6000	DW 1340	005	1 / 1	0
Skala Scale	Format Size	Projekt Project	Branza Disc.	Obiekt Unit	Kod dokumentu Document Code	Seria Serial	Arkusz Sheet	Rew. Rev.



MOD CAD W A4/E-P-REW.0 Wszystkie prawa autorskie do niniejszej dokumentacji określone w Art. 23 Umowy nr 3500019079 oraz 3500019081 należą do ORLEN S.A. Obowiązek zachowania poufności.



DN1 x DN2	Klasa	O	W	d	n	tf min	T min	R	RF	Ciężar
3/4"x1/2"	150	100	69.9	5/8"	4	14	16	42.9	2	0.9
	300	115	82.6	3/4"	4	14.3	16	42.9	2	1.3
	600	115	82.6	3/4"	4	15.9	16	42.9	7	1.6

Uwagi:

- Wszystkie oznaczenia według normy ASME B16.5
- Oznaczenie kołnierza na rysunku :
KOŁNIERZ REDUKCYJNY GWINTOWANY 32170-PIP-6000-DW-1340-017 KLASA MATERIAŁ DN1x DN2
- Przykład oznaczenia:
KOŁNIERZ REDUKCYJNY GWINTOWANY / RED. THRD. FLANGE 32170-PIP-6000-DW-1340-017
NPT 150# ASTM A105 3/4" x 1/2"

1	23.01.2025	IFC	A. Firlej	S. Murzynowski	W. Kuś	L. Czarnecki		
			–	–	–	–		
0	20.05.2024	IFA	A. Firlej	S. Murzynowski	W. Kuś	L. Czarnecki		
			–	–	–	–		
Rew./ Rev.	Data / Date	Opis / Description	Opracował/Prepared	Projektant/Designer	Sprawdzający/Checker	Zatwierdził/Approved		
Investor/Customer	ORLEN S.A., 09–411 Płock , ul. Chemików 7				<div> ORLEN</div> <div> NAF TOREMONT NAF TOBUDOWA GRUPA POLIMEX MOSTOSTAL</div> <div> Polimex Mostostal GRUPA KAPITAŁOWA</div> <div> KTI POLAND</div>			
Instalacja / Plant	BUDOWA NOWEJ INSTALACJI ETYLENOWEJ WRAZ Z INSTALACJAMI TOWARZYSZĄCYMI NA TERENIE ORLEN S.A. Z SIEDZIBA W PŁOCKU							
Tytuł projektu: Project title:	22019/9/003 – Intensyfikacja Produkcji Olefin w Płocku – OSBL zakres K–003 (Infrastruktura dla kompleksu Olefin III)							
Tytuł rysunku: Drawing title:	KOŁNIERZ REDUKCYJNY GWINTOWANY REDUCING THREADED FLANGE				Branza Branch	Orurowania Piping		
%	A4	32170	PIP	6000	DW 1340	017	1 / 1	1
Skala Scale	Format Size	Projekt Project	Branza Disc.	Obiekt Unit	Kod dokumentu Document Code	Seria Serial	Arkusz Sheet	Rew. Rev.